



## Gravure sur verre

### La crème à graver

- La gravure s'effectue grâce à la crème à graver Etchall qui dépoli la surface du verre ou autre matière d'origine minérale.
- Le principe est d'utiliser un film adhésif de masquage préalablement découpé sur votre Silhouette Cameo pour masquer les parties de l'objet à laisser intactes, avant d'appliquer la crème à graver.
- Les parties découpées du masque, exposées à la crème à graver, vont alors être chimiquement creusées et dépolies.
- Il suffira ensuite de retirer l'adhésif et de bien rincer l'objet.



### Matériel nécessaire

#### Film adhésif de masquage



#### Rouleau de *tape* transfert et raclette



#### Pince à écheniller et spatule



#### Gants de protection





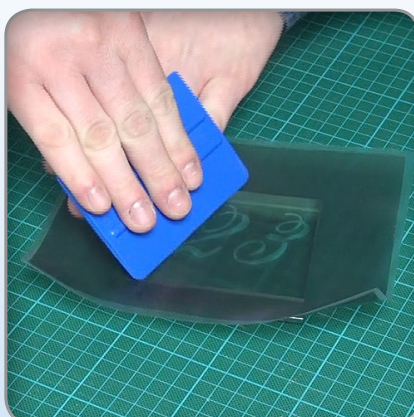
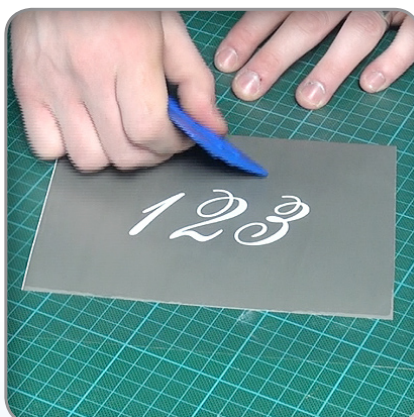
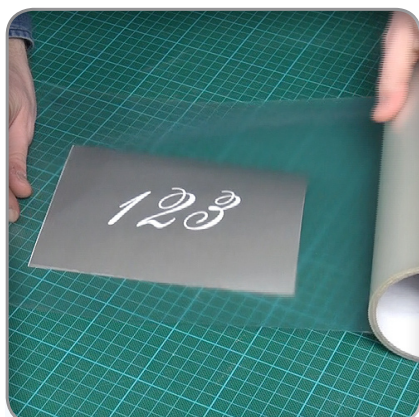
## 1) La découpe du masque

- La découpe de l'adhésif de masquage pour pochoir s'effectue sur votre Silhouette depuis votre logiciel SilhouetteStudio.
- Le pochoir se découpe en sens lecture, sauf si vous désirez graver l'arrière de l'objet en verre pour une vision en transparence à travers le verre.
- Ajustez les réglages de découpe : sortie de lame position 2 / Force 8. Réglez la force de découpe pour découper à mi-chair : la lame doit couper le film pochoir mais pas la dorsale en papier.
- L'emploi de la feuille de transport est inutile puisque le film pochoir possède sa propre dorsale.
- Laissez une surface suffisante autour du visuel pour pouvoir recouvrir ensuite l'objet à graver.



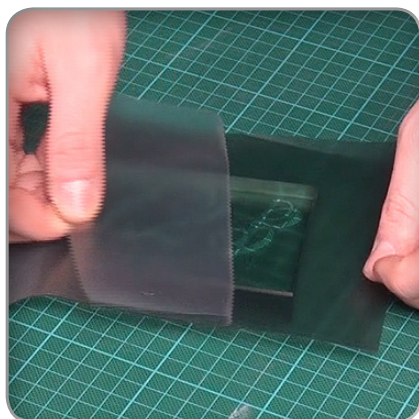
## 2) La préparation du montage

- Après la découpe, échenillez le visuel : retirez les parties que vous voulez graver sur l'objet. Utilisez la pince à écheniller pour faciliter le travail.
- Recouvrez ensuite avec la *tape* transfert, côté collant sur le visuel.
- Marouflez soigneusement à l'aide de la raclette.
- Séparez l'ensemble de la dorsale papier.



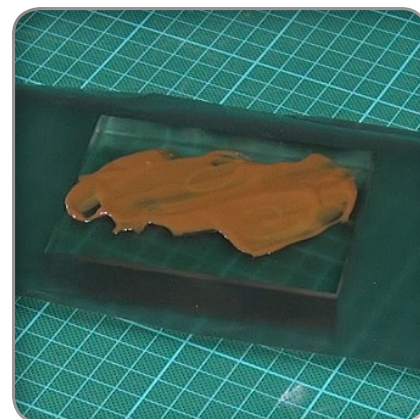
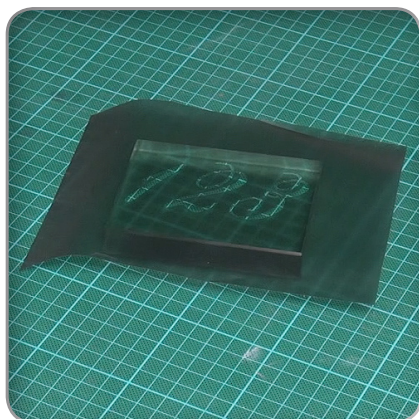
- Positionnez le montage sur l'objet en verre à personnaliser.
- Le masque légèrement transparent permet un positionnement précis.
- Marouflez soigneusement à l'aide de la raclette.





### 3) L'application de la crème à graver

- Retirez le Tape transfert. L'adhésif de masquage doit rester collé à l'objet.
- Vérifiez que l'objet soit totalement protégé par l'adhésif. Au besoin, ajoutez des caches fixés avec du ruban adhésif.
- A l'aide de la spatule, étalez la crème sur les parties non masquées. **PORTEZ DES GANTS DE PROTECTION.**
- N'hésitez pas à en appliquer suffisamment : l'excédent sera récupéré ultérieurement. Laissez agir 3 à 5 minutes.
- *Note : la crème Etchall prend une couleur marron au contact de l'air, par oxydation. Cela ne lui enlève en rien ses propriétés.*



### 5) L'étape finale

- Après 3 à 5 minutes, récupérez l'excédent de crème à l'aide de la spatule et remettez-le dans le bidon d'origine..
- Essuyez le restant à l'aide d'un papier absorbant.
- Retirez l'adhésif de masquage.
- **IMPORTANT : RINCEZ ABONDAMMENT À L'EAU CLAIRE.**

